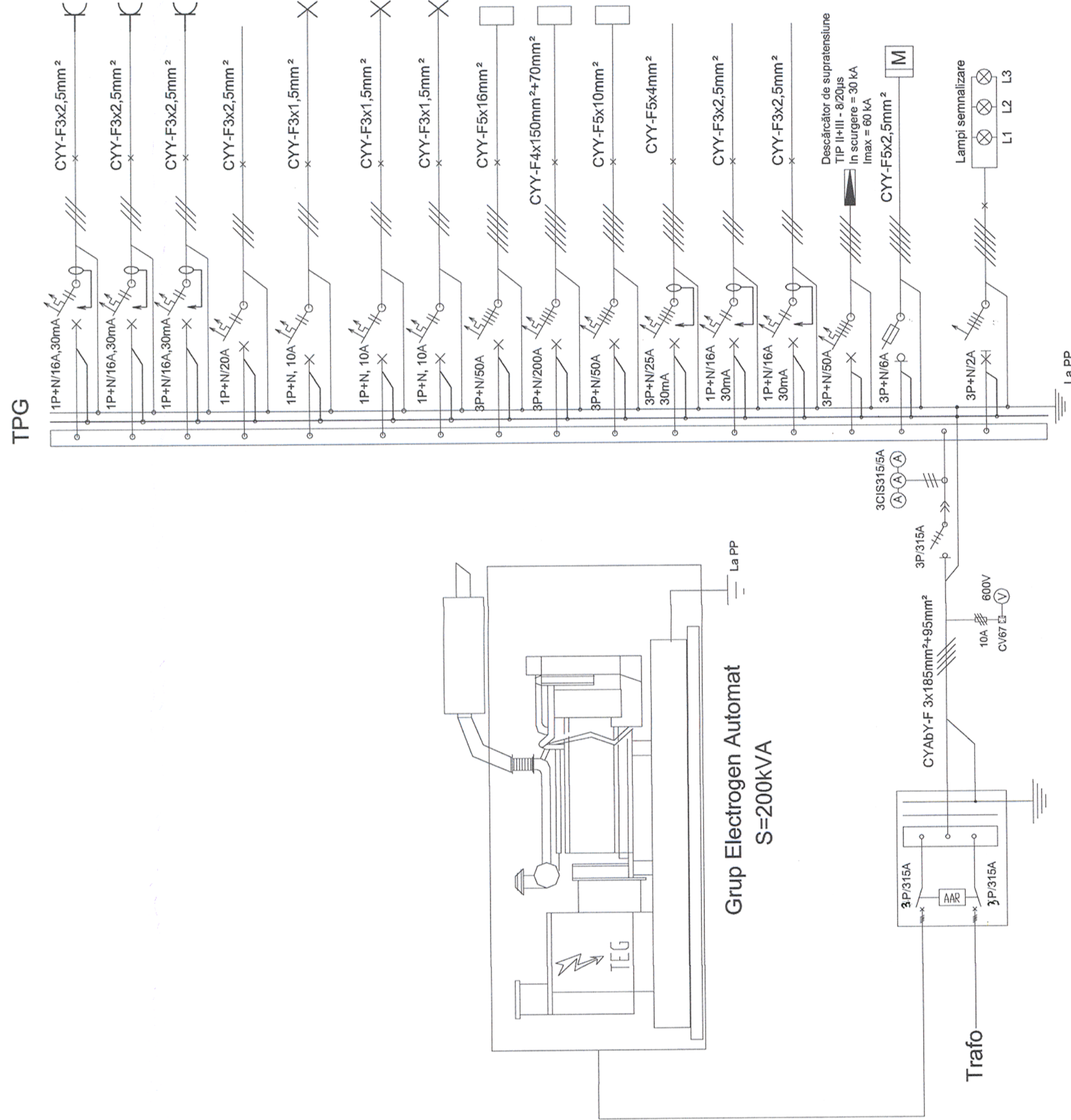


SCHEMĂ MONOFILARĂ TABLOU ELECTRIC PRIORITAR GENERAL
MONOFILAR ELECTRICAL SCHEME FOR GENERAL PRIORITY ELECTRIC PANEL

PI = 173,2 kW
 Pa = 155,9 kW
 Ic = 268,0 A

Un = 400 V.c.a
 Cosφ = 0,84
 Cs = 0,90



LEGENDĂ / LEGEND:

- 3P+N

 Întreruptor automat cu protecție termică și electromagnetică;
 Automatic switcher with thermal and electro-magnetic protection;
- 3P

 Întreruptor automat cu protecție termică și electromagnetică;
 Automatic switcher with thermal and electro-magnetic protection;
- Lămpi semnalizare

 Lămpi pentru semnalizarea prezenței tensiunii pe fiecare fază;
 Lamps for voltage warning for each phase;
- 3P+N

 Separador de sarcină tetrapolar debrosabil;
 Fore-pole plug-in load disconnecter;
- Centrală de măsură parametrii electri: Pi, Pa, Pc, I, U, cos φ,
 transformator de curent;
 Measure devices for electric parameters: Pi, Pa, Pc, I, U, cosφ,
 power transformer;
- Ampermetru digital, transformator de curent;
 Digital ammeter, power transformer;
- Post de transformare;
 Transformer point;
- Racord electric;
 Electric connection;
- Contactor;
 Contactor;
- CYY-F 5x4mm²
 Cablu cu conductoare de cupru, cu izolație din PVC, cu
 înveliș marcat la propagarea focului, 5 conductoare cu
 secțiunea de 4 mm²;
 Cable with copper conductors, PVC insulation, enhanced delay upon
 flame propagation, 5 conductors having 4mm² section;
- CYABY
 Cablu cu conductoare de cupru, cu izolație din PVC, armătură din
 bandă de oțel;
 Cable with copper conductors, PVC insulation, armature of steel strip;
- TPG
 Tablou electric prioritar de distribuție;
 General priority electric panel;

Notă! Note:
 Schemele monofilare se vor consulta împreună cu planurile de electrice
 Orice greșeală sau neconcordanță găsită, executorul are obligația de a
 atrage atenția proiectantului, alfel executorul va fi responsabil pentru
 acestea.
 The single-wire diagrams will be read together with the layouts plans. The
 contractor has to draw the attention of the designer with regard to any
 error or incongruity encountered, otherwise the contractor will be
 responsible for it.



Verificator / Expert Checker / Expert	Semnătura Signature	Referat / Expertiză Report / Expertise
MINISTERUL TRANSPORTURILOR	BENEFICIAR / BENEFICIARY:	
	COMPANIA NAȚIONALĂ DE CĂI FERATE "CFR" SA	
PROIECTANT / DESIGNER:		
Approbat Approved	Șef de echipă Team leader	Date Date
Verificat Checked	Expert Cheie Key Expert	01.2013
MIOTOP		
Subcontractant / Subcontractor		
Approbat Approved	Adjunct Șef de echipă Deputy Team leader	01.2013
Proiectat Designed	Inginer Engineer	01.2013
"Reabilitarea liniei c.f. Frontieră - Curtici - Simeria, parte componentă a coridorului IV Pan - European pentru circulația trenurilor cu viteză maximă de 160 km/h"		
"Rehabilitation of the Railway Line Border - Curtici - Simeria, component Part of the IV Pan - European Corridor for the Trains Circulation with maximum speed of 160 km/h"		
Section 2-C: End Y Iltcu - End Y Gurasada		
Denumire desen / Drawing name: Schemă monofilară tablou electric TPG - Stația Câmpuri Surduc Câmpuri Surduc Station - Monofilar electrical scheme for electric pan el TPG		
Scara / Scale	Revizia / Revision 1/05.2013	Cod desen / Drawing Code PT.2C.04.18.IE.05.004
		Nr / No 04/06